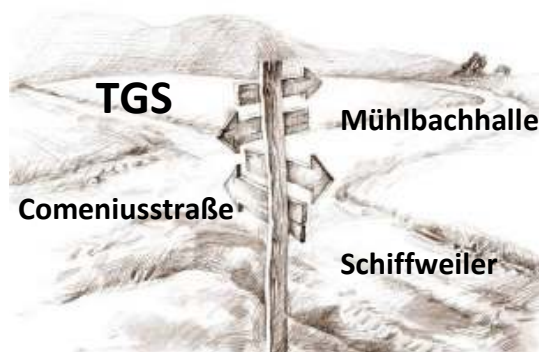




Einladung zur Götzwanderung am 14. Mai 2015



In diesem Jahr führt die Götzwanderung nach Schiffweiler zur Mühlbachhalle

Alle Vereine des Turngau Blies, sowie Freunde und Gönner der TGS sind herzlich eingeladen.

Wem der Wanderweg nach Schiffweiler zu weit ist, kann auch an 2 geführten Wanderungen vor Ort teilnehmen.

Wanderung 1:

Start ca. 9.30 Uhr mit einer Wanderzeit von ca. 2,0 – 2,5 Stunden und einer Länge von ca. 7,5 – 8,0 km. Der Weg führt von der Mühlbachhalle übers „Striet“ entlang des Naturerlebnisweges und der Windkraftanlagen wieder zurück zur Mühlbachhalle.



Wanderung 2:

Start ca. 10.00 Uhr mit einer Wanderzeit von ca. 1,5 – 2,0 Stunden und einer Länge von ca. 4,5 – 5,0 km. Der Weg führt von der Mühlbachhalle über das Kohl-Wald-Stadion und Bauershaus wieder zurück zur Mühlbachhalle.



Ab 12.00 Uhr gibt's Mittagessen



Erbsensuppe mit Bockwurst und Brot für 4,50 €



Rostwurst rot oder weiß mit ½ Weck für 2,00 €



Portion Pommes Frites für 1,50 €

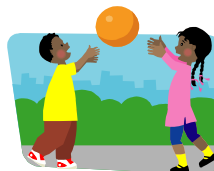
Anschließend Kaffee und Kuchen:



Tasse Kaffee 0,50 €

Stück Kuchen 1,00 € – 1,50 €

Für die Kinder wird eine Kinderbelustigung angeboten.



Auf Euer Kommen freut sich die TGS

